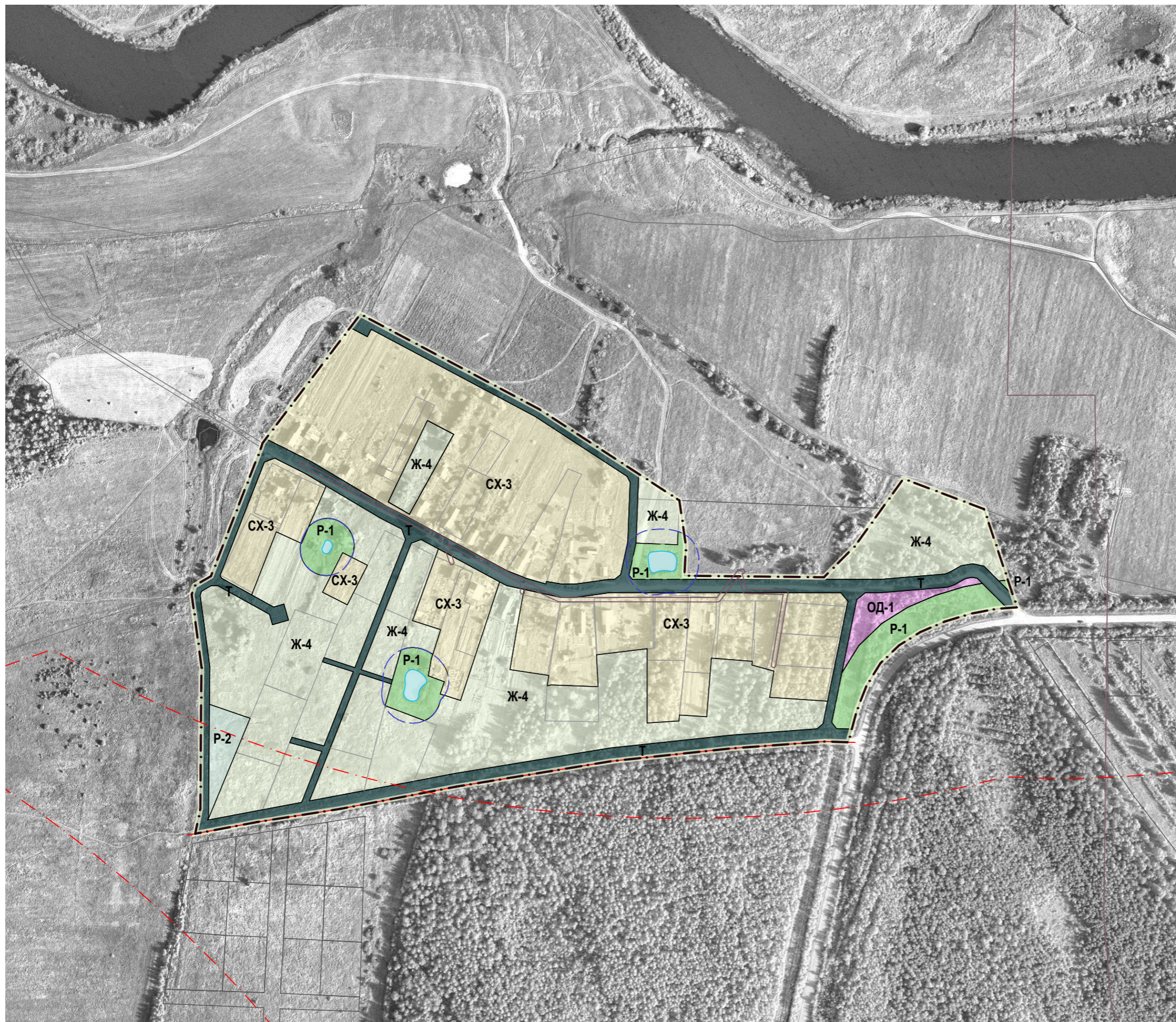


Правила землепользования и застройки
Ивняковского сельского поселения Ярославского района Ярославской области.
Карта градостроительного зонирования территории: дер. Горбуново. Масштаб 1:4 000.



УСЛОВНЫЕ ОБОЗНАЧЕНИЯ:

ГРАНИЦЫ

--- ГРАНИЦА НАСЕЛЁННОГО ПУНКТА

ЖИЛЫЕ ЗОНЫ

- СХ-3** ЗОНА СЕЛЬСКОХОЗЯЙСТВЕННОГО НАЗНАЧЕНИЯ, ПРЕДНАЗНАЧЕННАЯ ДЛЯ ВЕДЕНИЯ САДОВОДСТВА, ЛИЧНОГО ПОДСОБНОГО ХОЗЯЙСТВА В ГРАНИЦАХ НАСЕЛЕННЫХ ПУНКТОВ
- Ж-4** ИНДИВИДУАЛЬНАЯ ЖИЛАЯ ЗАСТРОЙКА

ОБЩЕСТВЕННО-ДЕЛОВЫЕ ЗОНЫ

- ОД-1** ЗОНА ДЕЛОВОГО И КОММЕРЧЕСКОГО НАЗНАЧЕНИЯ

ЗОНЫ ТРАНСПОРТНОЙ ИНФРАСТРУКТУРЫ

- Т** ЗОНА ТРАНСПОРТНОЙ ИНФРАСТРУКТУРЫ

ЗОНЫ РЕКРЕАЦИОННОГО НАЗНАЧЕНИЯ

- Р-1** ЗОНА РЕКРЕАЦИИ
- Р-2** ЗОНЫ СПОРТА

ЗОНЫ С ОСОБЫМИ УСЛОВИЯМИ ИСПОЛЬЗОВАНИЯ ТЕРРИТОРИИ

- ЗОНА САНИТАРНОЙ ОХРАНЫ ИСТОЧНИКОВ ПИТЬЕВОГО ВОДОСНАБЖЕНИЯ
- ОХРАННАЯ ЗОНА ЛИНЕЙНЫХ ОБЪЕКТОВ

Правила землепользования и застройки Ивняковского сельского поселения
Ярославского района Ярославской области.

Карта градостроительного зонирования территории:
дер. Горбуново. М 1:4000

Администрация ЯМР ЯО